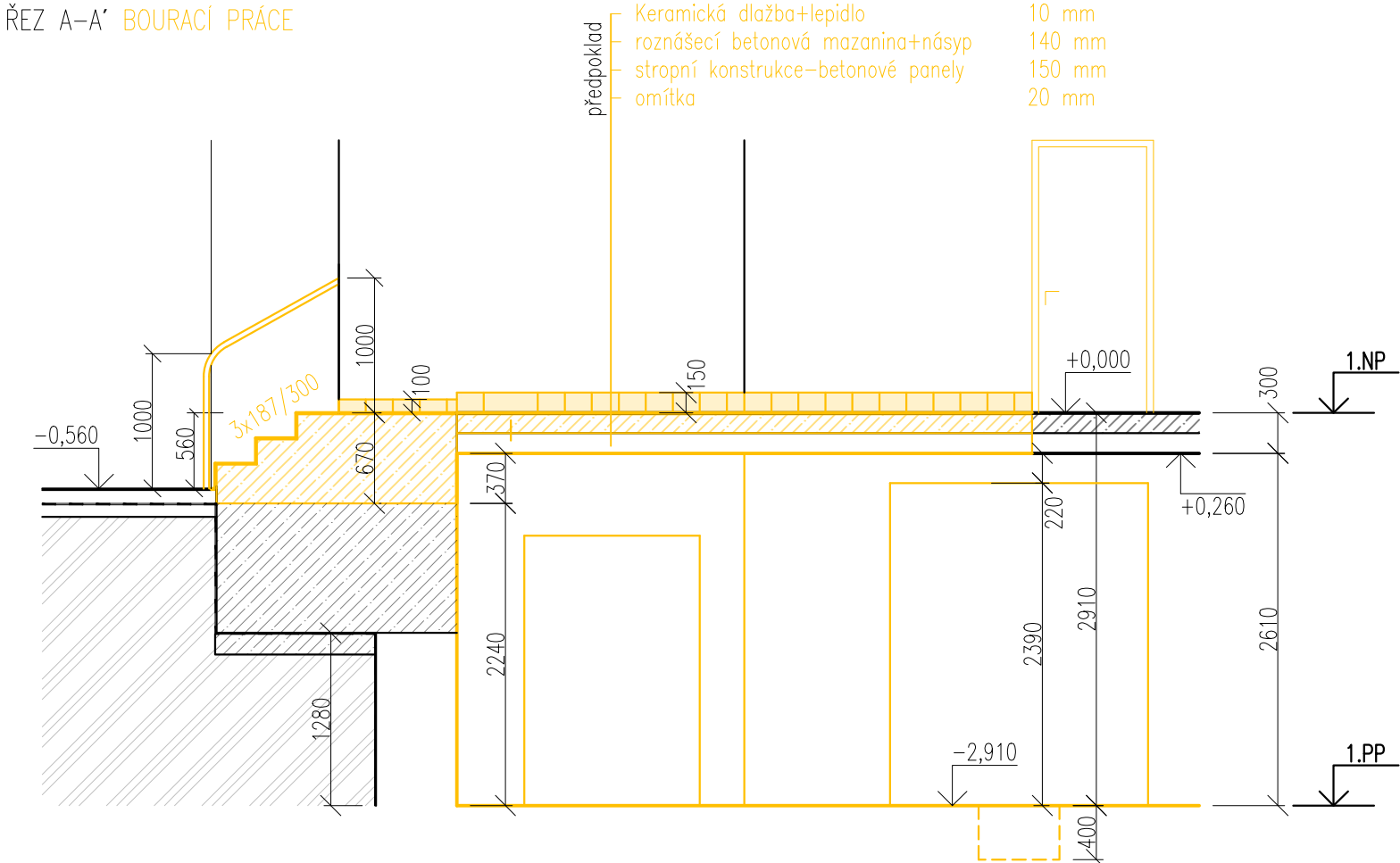
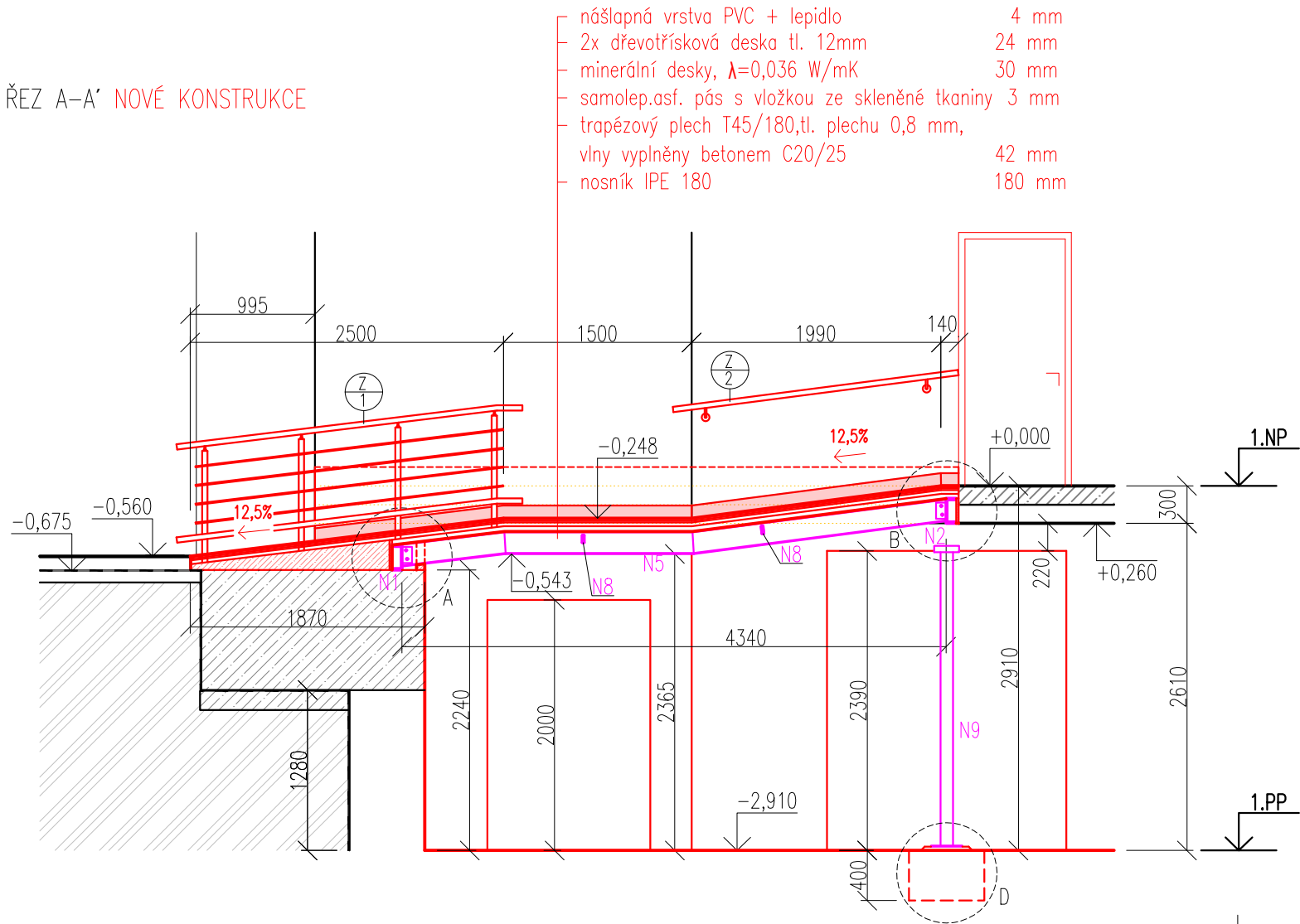


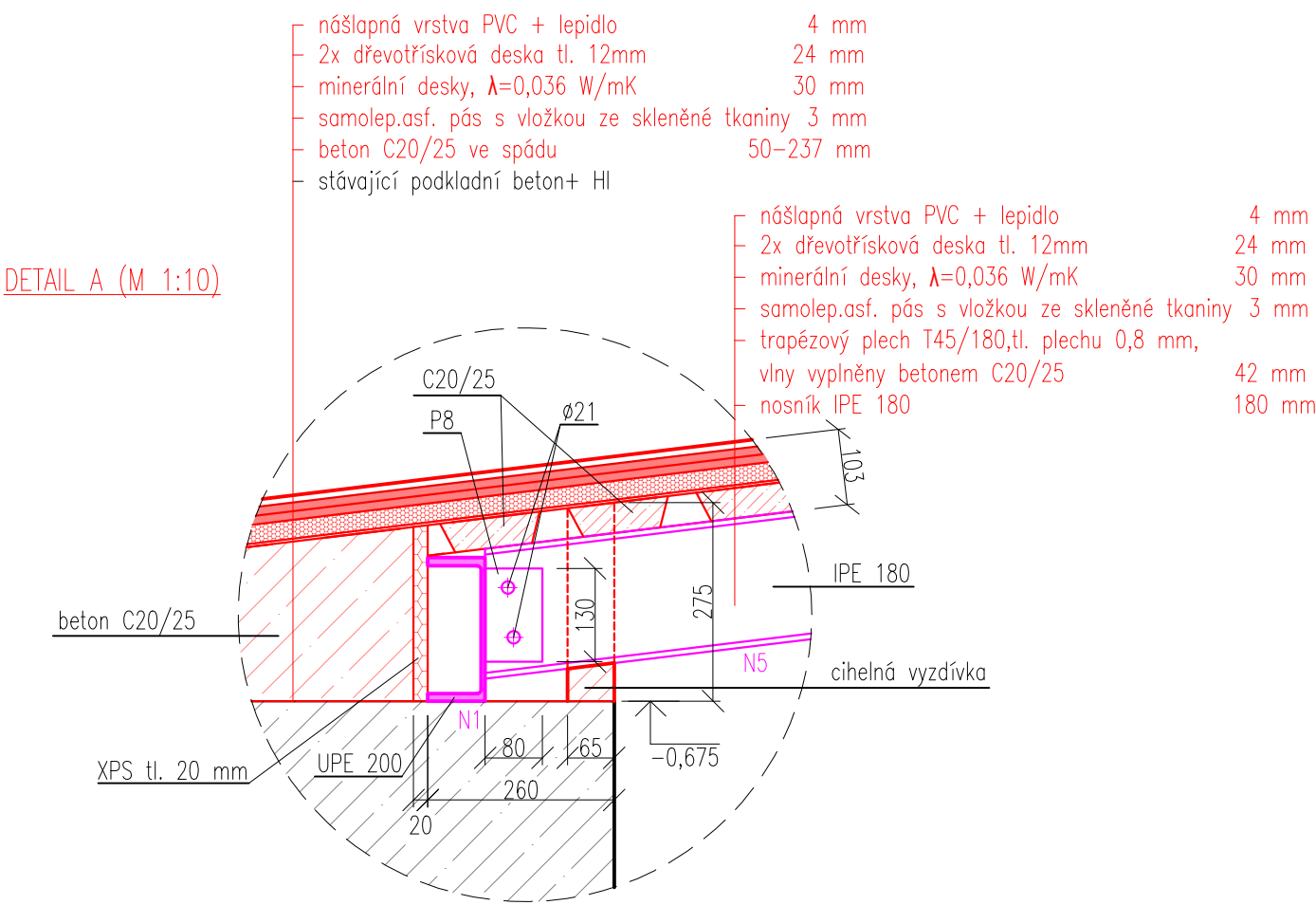
ŘEZ A-A' BOURACÍ PRÁCE



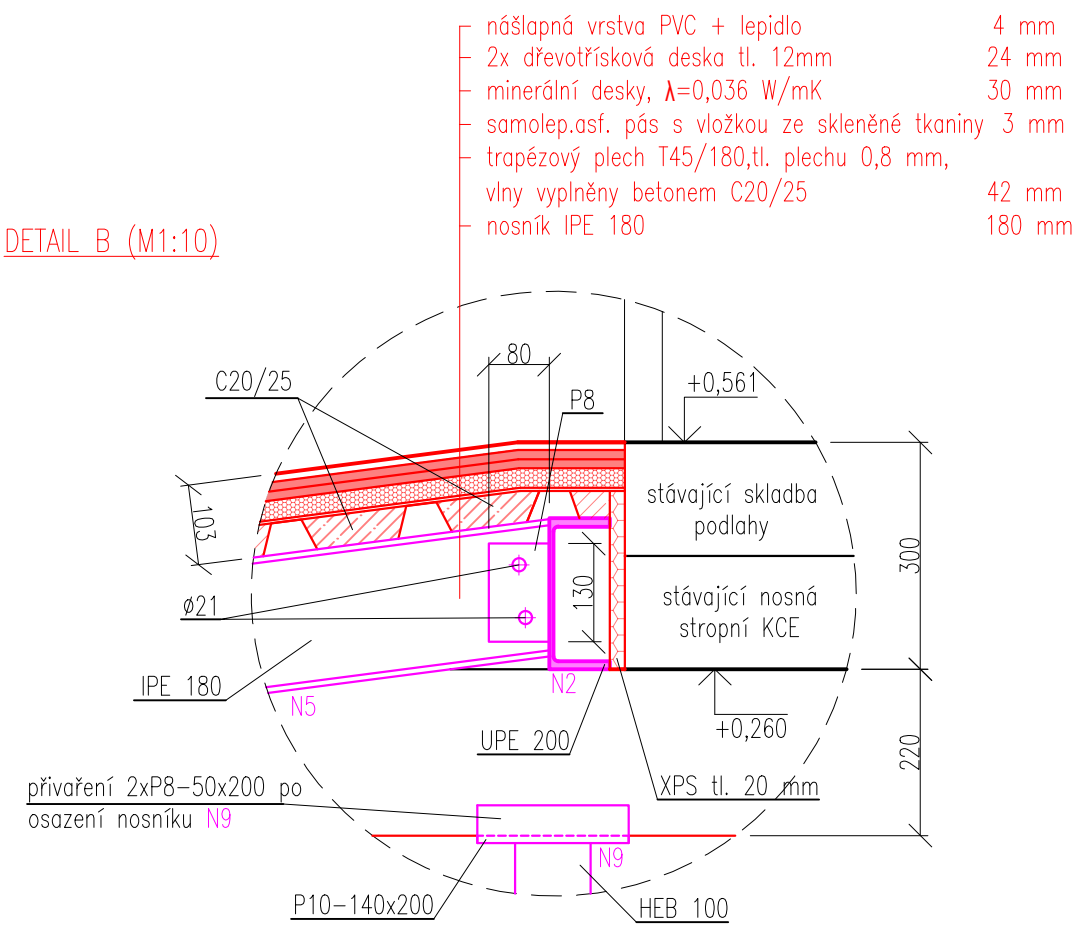
ŘEZ A-A' NOVÉ KONSTRUKCE



DETAIL A (M 1:10)



DETAIL B (M1:10)



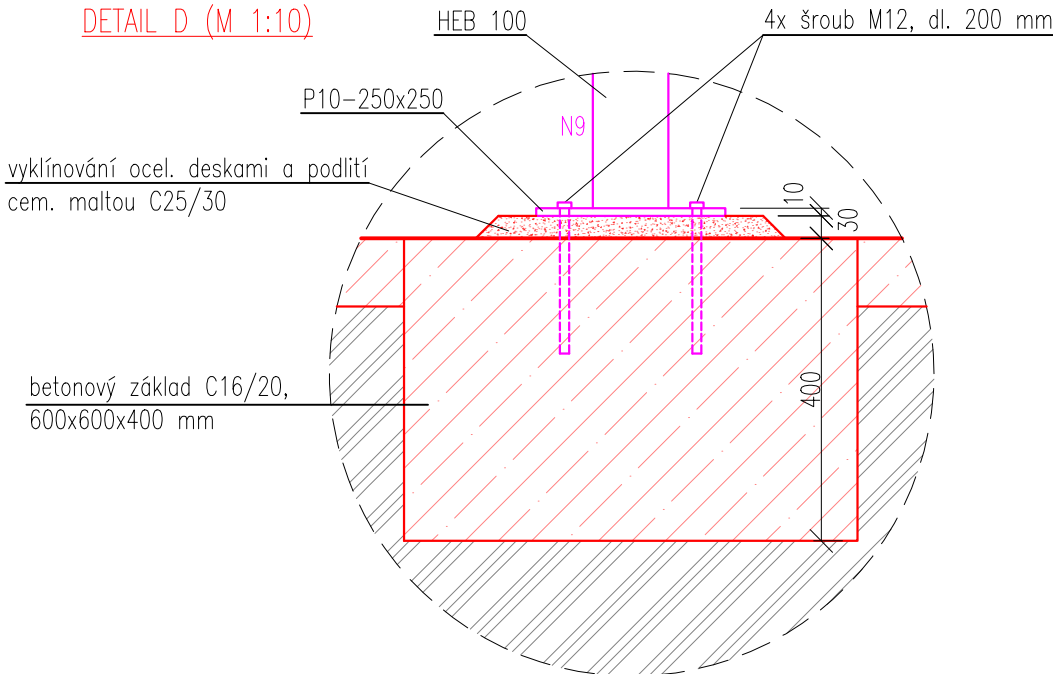
LEGENDA

NOVÉ KONSTRUKCE	STÁVAJÍCÍ KONSTRUKCE	BOURANÉ KONSTRUKCE
DOZDÍVKA Z CIHEL	BETONOVÁ KONSTRUKCE	OCELOVÁ KONSTRUKCE
ZEMINA PŮVODNÍ		


POZNÁMKY:

- postup provádění bouracích prací a nových konstrukcí viz. technická zpráva
- řešení úpravy rozvodů elektroinstalací viz. samostatná část projektové dokumentace

DETAIL D (M 1:10)



VEŠKERÉ ROZMĚRY BUDOU OVĚŘENY A UPŘESNĚNY PŘÍMO NA STAVBĚ !!!

ZODP.PROJEKTANT	VYPRACOVAL			
ING. VLADIMÍR SLONKA	ING. JAKUB MATIKO			
INVESTOR	Stat. město Ostrava, Městský obvod Ostrava–Jih		FORMÁT	3x A4
MÍSTO STAVBY	Horní 791/3, 700 30, Ostrava–Jih		DATUM	XII/2021
AKCE	Bezbariérová úprava vnitřního schodiště do budovy B, MOb O.–Jih		STUPEŇ	DPS
			MĚŘITKO	1:50
OBSAH	ŘEZ A BOURACÍ PRÁCE A NOVÉ KONSTRUKCE		VÝKRES Č. D.1.1–3	ZAK.Č. 2108